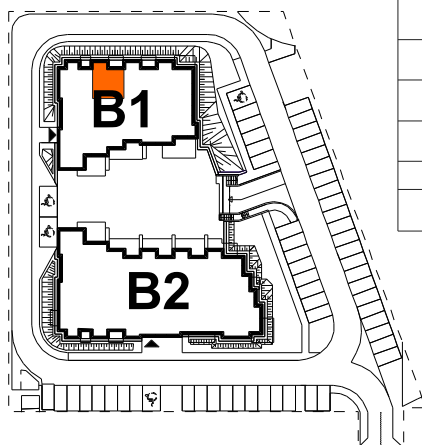


MIESZKANIE B1 / 2

2 - POKOJOWE, PARTER

OZNACZENIE	NAZWA POMIESZCZENIA	POWIERZCHNIA UŻYTKOWA [m ²]
2.1	POKÓJ DZIENNY Z ANEKSEM KUCHENNYM	21,76
2.2	POKÓJ	9,26
2.3	ŁAZIENKA	4,09
2.4	PRZEDPOKÓJ	4,15
	RAZEM	39,26
	BALKON	5,30
	POWIERZCHNIA POD ŚCIANKAMI DZIAŁOWYMI NADAJĄCYMI SIĘ DO DEMONTAŻU	0,66
	POWIERZCHNIA SPRZEDAŻOWA MIESZKANIA	39,92



- ŚCIANKI DZIAŁOWE NADAJĄCE SIĘ DO DEMONTAŻU
- ŚCIANY KONSTRUKCYJNE I STAŁE, PIONY I OBUDOWY PIONÓW INSTALACYJNYCH

1. ARANŻACJA PRZEDSTAWIONA NA RZUCIE JEST PRZYKŁADOWA .
 2. POWIERZCHNIA UŻYTKOWA OKREŚLONA JEST NA PODSTAWIE ROZPORZĄDZENIA MINISTRA ROZWOJU Z DNIA 11 WRZEŚNIA 2020 R. W SPRAWIE SZCZEGÓŁOWEGO ZAKRESU I FORMY PROJEKTU BUDOWLANEGO I LICZONA ZGODNIE Z NORMĄ PN-ISO-9836: 2015 -1.
 POWIERZCHNIA SPRZEDAŻOWA STANOWI SUMĘ POWIERZCHNI UŻYTKOWEJ ORAZ POWIERZCHNI ZAJĘTEJ PRZEZ ŚCIANKI DZIAŁOWE NADAJĄCE SIĘ DO DEMONTAŻU.
 3. NINIEJSZA KARTA KATALOGOWA ZOSTAŁA OPRACOWANA NA PODSTAWIE PROJEKTU TECHNICZNEGO. W TOKU DALSZEGO PROJEKTOWANIA, BUDOWY LUB ZMIAN LOKATORSKICH, MOGĄ NASTĄPIĆ ZMIANY W STOSUNKU DO PODANYCH INFORMACJI , W SZCZEGÓLNOŚCI DOTYCZĄCE POWIERZCHNI UŻYTKOWEJ I POWIERZCHNI SPRZEDAŻOWEJ MIESZKANIA.
 4. INFORMACJE NA KARCIE NIE STANOWIĄ OFERTY HANDLOWEJ W ROZUMIENIU ART. 66 KODEKSU CYWILNEGO.